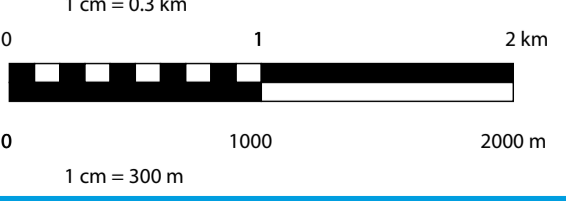


Autorizzazione all'uso n°10/2009 prot. 37995/0816 del 04/09/2009- Regione Piemonte Dati base topografica: Carta Tecnica Numerica 1:10000 della Regione Piemonte © 2009 Ufficio Turistico "Città di Stresa" - Tutti i diritti riservati - Vietata la riproduzione totale o parziale

LEGENDA - LEGEND - LEGENDE

- Autostrada/Highway/Autobahn/Autoroute
- Strada Statale/Main Road/Staatsstrasse/Route Nationale
- Strada Provinciale/County Road/Landstraße/Route principale
- Strada secondaria asfaltata/Second class road/Fahstraße/Routes revéués
- Strade non asfaltate - piste - trattabili/Unsurfaced roads, minor roads, mule tracks/Karenweg - Piste - Saumwege/Routes non revéués, pistes
- Sentiero segnalato (catino dei sentieri)/Marked foot path/Markierte Steige/Sentier balisé
- Sentiero di raccordo/Siding path/Verbindung Weg/Sentier
- Sentiero non segnalato - tracce di sentiero/Unflagged path - trail path/Keine Signalmweg - Traces de sentier
- Ferrovia/Railway/Bahnlinie/Chemin de fer
- Funivia/Cableway/Selbahn/Télpherique
- Ski lift/Télésièki
- Confine Comunità Montana Cusio Mottarone/Comunità Montana line/Comunità Montana Gemonese/Frontière du Comunità Montana
- Confine Comuni/Municipality line/Gemeindegrenze /Municipalités
- Rifugio/Tourist cabin/Berghütte/Refuge
- Punto panoramico/Scenic viewpoints/Aussichtspunkte/Point de vue
- Palestra di roccia/Climbing wall/Klettergarten/Falaises
- Chiesa/Church/Kirche/Eglise
- Croce/Cross/Kreuz/Croix
- Cappella/Chapel/Kapelle/Chapelle

Scala - Echelle - Scale - Maßstab
1:30000



Ufficio Turistico "Città di Stresa"
Piazza Marconi, 16
P.O. Box n. 17
28838 STRESA (VB) Italia
Tel. +39 0323 31308 - 30150
Fax +39 0323 32561
e-mail: info@stresaturismo.it

1:30.000 **Ufficio Turistico "Città di Stresa"**
Sentieri del Mottarone
www.stresaturismo.it